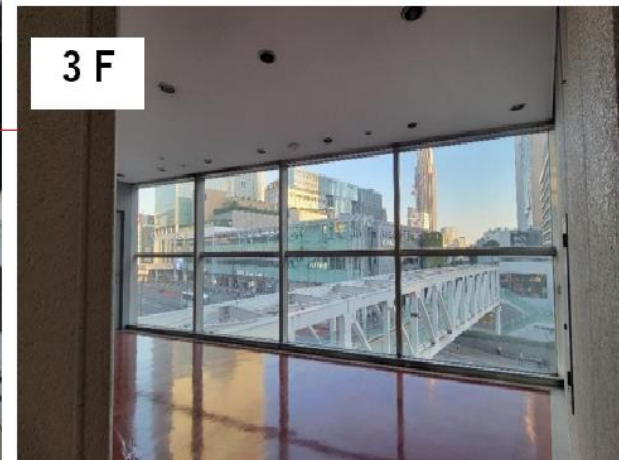


新宿ミロード様甲州街道沿外壁ガラス面



新宿ミロード様

デジタルサイネージ広告募集要領



LEDディスプレイ広告

立地の良い広告媒体は高単価です。
しかし、弊社LED広告では、広告枠を10枠設ける事により、相場より安価で広告を放映することが可能な広告媒体となっております。

特徴
LED広告は1枚1枚を、連結する事が可能な為、大画面動画広告を放映する事が可能です。

特徴:2
大画面
広告枠

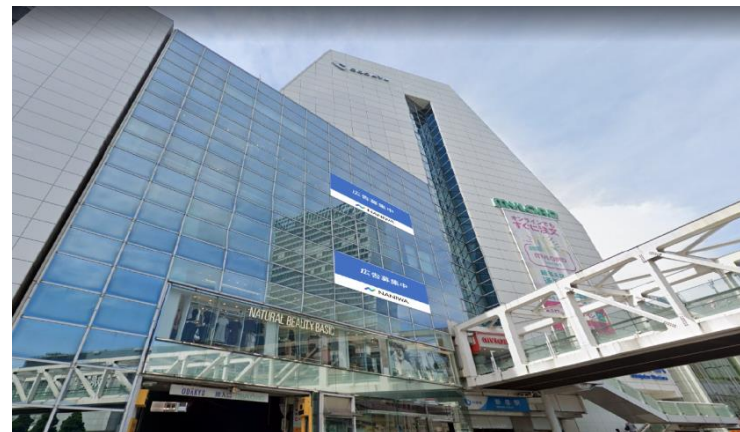
特徴:1
安い

特徴:3
立地

特徴
広告枠を10枠設ける事により、1枠当たりの広告単価の相場を安価にする事が可能です。

特徴
弊社LED広告を導入する施設は、弊社・広告代理店にて審査し厳選している為、立地の良い施設にて広告枠を設けております。

設置施設(箇所)紹介



甲州街道沿外壁3階・6階

広告放映時間について

下記時間にて放映を行います。
※天災地変の際などは、放映を止める可能性もございます。



稼働時間：5時～25時（20時間/1日）

放映頻度：約6分に1回（30秒/1枠） 200回以上/日 6,000回以上/月

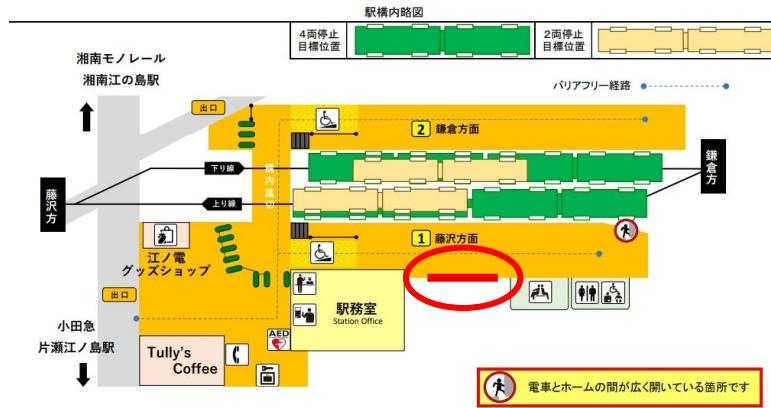
動画・静止画共に放映可能（動画制作等の依頼先はお任せしております。）

料金案内

LED広告1セットにつき広告枠が10枠ございます。
下記料金表は、1枠1カ月の掲出料金です。
広告枠を数枠購入して頂く事で、連続しての放映が可能となっております。
長期プランもご用意させていただきますので、ご相談ください。

約16㎡セット（6.72m×2.4m）3階	30秒枠	お問い合わせください
約16㎡セット（6.72m×2.4m）6階	30秒枠	お問い合わせください

江ノ島電鉄様



江ノ島駅



鎌倉駅



藤沢駅

江ノ島電鉄様江ノ島駅

デジタルサイネージい募集要領



LEDディスプレイ広告

立地の良い広告媒体は高単価です。
しかし、弊社LED広告では、広告枠を10枠設ける事により、
相場より安価で広告を放映することが可能な広告媒体となっております。

特徴

LED広告は1枚1枚を、
連結する事が可能な為、
大画面動画広告を放映
する事が可能です。

特徴:2
大画面
広告枠

特徴:1
安い

特徴:3
立地

特徴

広告枠を10枠設ける事により、
1枠当たりの広告単価の相場を
安価にする事が可能です。

特徴

弊社LED広告を導入する施設は、
弊社・広告代理店にて審査し
厳選している為、立地の良い
施設にて広告枠を設けております。

設置施設(箇所)紹介



江ノ島駅下りホーム(6㎡セット)

広告放映時間について

下記時間にて放映を行います。
※天災地変の際などは、放映を止める可能性もございます。

06:00

22:00

稼働時間：6時～22時（16時間/1日）

放映頻度：約6分に1回（30秒/1枠） 160回以上/日 4,800回以上/月

動画・静止画共に放映可能（動画制作等の依頼先はお任せしております。）

料金案内

LED広告1セットにつき広告枠が10枠ございます。

下記料金表は、1枠1カ月の掲出料金です。

広告枠を数枠購入して頂く事で、連続しての放映が可能となっております。

長期プランもご用意させていただきますので、ご相談ください。

6㎡セット（3m×2m）

お問い合わせ下さい

江ノ島電鉄鎌倉駅

デジタルサイネージい募集要領



LEDディスプレイ広告

立地の良い広告媒体は高単価です。
 しかし、弊社LED広告では、広告枠を10枠設ける事により、
 相場より安価で広告を放映することが可能な広告媒体となっております。

特徴
 LED広告は1枚1枚を、
 連結する事が可能な為、
 大画面動画広告を放映
 する事が可能です。

特徴:2
 大画面
 広告枠

特徴:1
 安い

特徴:3
 立地

特徴
 広告枠を10枠設ける事により、
 1枠当たりの広告単価の相場を
 安価にする事が可能です。

特徴
 弊社LED広告を導入する施設は、
 弊社・広告代理店にて審査し
 厳選している為、立地の良い
 施設にて広告枠を設けております。

設置施設(箇所)紹介



鎌倉駅コンコース(6㎡セット)

広告放映時間について

下記時間にて放映を行います。
 ※天災地変の際などは、放映を止める可能性もございます。



稼働時間：6時～22時（16時間/1日）

放映頻度：約6分に1回（30秒/1枠） 160回以上/日 4,800回以上/月

動画・静止画共に放映可能（動画制作等の依頼先はお任せしております。）

料金案内

LED広告1セットにつき広告枠が10枠ございます。
 下記料金表は、1枠1カ月の掲出料金です。
 広告枠を数枠購入して頂く事で、連続しての放映が可能となっております。
 長期プランもご用意させていただきますので、ご相談ください。

6㎡セット（3m×2m）	お問合せ下さい
--------------	---------

江ノ島電鉄様藤沢駅

デジタルサイネージい募集要領



LEDディスプレイ広告

立地の良い広告媒体は高単価です。
しかし、弊社LED広告では、広告枠を10枠設ける事により、相場より安価で広告を放映することが可能な広告媒体となっております。

特徴
LED広告は1枚1枚を、連結する事が可能な為、大画面動画広告を放映する事が可能です。

特徴:2
大画面
広告枠

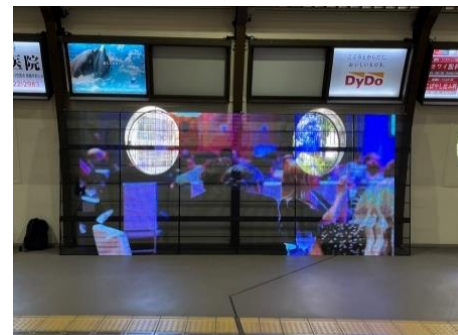
特徴:1
安い

特徴:3
立地

特徴
広告枠を10枠設ける事により、1枠当たりの広告単価の相場を安価にする事が可能です。

特徴
弊社LED広告を導入する施設は、弊社・広告代理店にて審査し厳選している為、立地の良い施設にて広告枠を設けております。

設置施設(箇所)紹介



藤沢駅降車ホーム(12㎡セット)

広告放映時間について

下記時間にて放映を行います。
※天災地変の際などは、放映を止める可能性もございます。



稼働時間：6時～22時（16時間/1日）

放映頻度：約6分に1回（30秒/1枠） 160回以上/日 4,800回以上/月

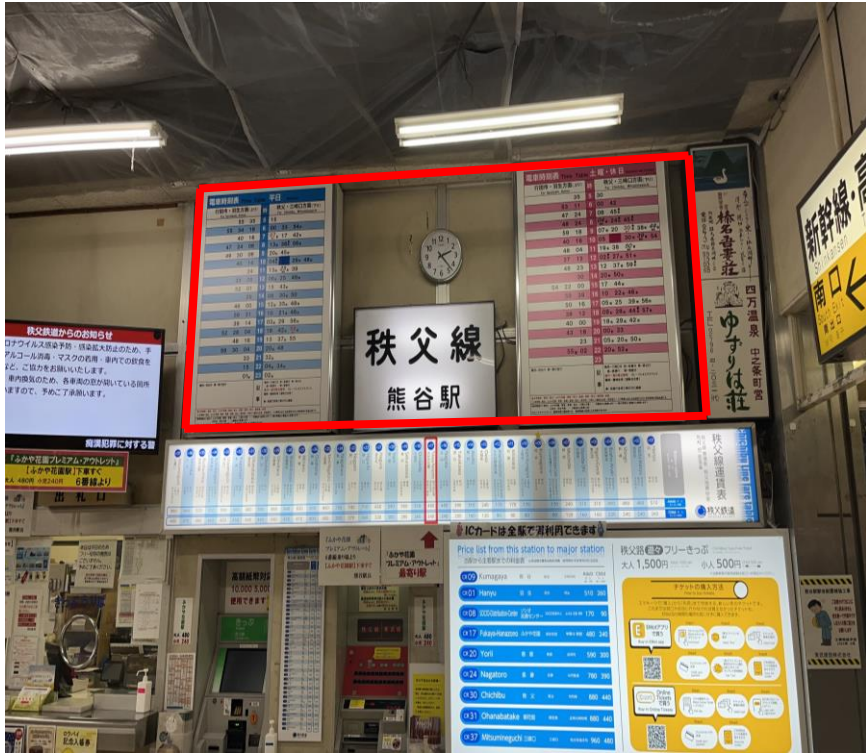
動画・静止画共に放映可能（動画制作等の依頼先はお任せしております。）

料金案内

LED広告1セットにつき広告枠が10枠ございます。
下記料金表は、1枠1カ月の掲出料金です。
広告枠を数枠購入して頂く事で、連続しての放映が可能となっております。
長期プランもご用意させていただきますので、ご相談ください。

12㎡セット (6m × 2 m)	お問合せ下さい
-------------------	---------

秩父鉄道様



熊谷駅 (改札口)



ふかや花園駅コンコース

秩父鉄道ふかや花園駅 デジタルサイネージ募集要領



LEDディスプレイ広告

立地の良い広告媒体は高単価です。
しかし、弊社LED広告では、広告枠を10枠設ける事により、
相場より安価で広告を放映することが可能な広告媒体となっております。

特徴
LED広告は1枚1枚を、
連結する事が可能な為、
大画面動画広告を放映
する事が可能です。

特徴:2
大画面
広告枠

特徴:1
安い

特徴:3
立地

特徴
広告枠を10枠設ける事により、
1枠当たりの広告単価の相場を
安価にする事が可能です。

特徴
弊社LED広告を導入する施設は、
弊社・広告代理店にて審査し
厳選している為、立地の良い
施設にて広告枠を設けております。

設置施設(箇所)紹介



ふかや花園駅(6㎡セット)

広告放映時間について

下記時間にて放映を行います。
※天災地変の際などは、放映を中止する可能性もございます。

06:00

23:00

稼働時間：6時～23時（17時間/1日）

放映頻度：約6分に1回（30秒/1枠） 170回以上/日 5,400回以上/月

動画・静止画共に放映可能（動画制作等の依頼先はお任せしております。）

料金案内

3パターンの広告枠を設定しております。
下記料金表は1枠1カ月の掲出料金です。
広告枠を複数枠購入して頂く事で、連続しての放映も可能となります。
長期プランもご用意させていただきますので、ご相談ください。

6㎡セット（3m×2m）	30秒枠	お問い合わせください
6㎡セット（3m×2m）	15秒枠	お問い合わせください
6㎡セット（3m×2m）	5秒枠	お問い合わせください

秩父鉄道熊谷駅

デジタルサイネージ募集要領



LEDディスプレイ広告

立地の良い広告媒体は高単価です。
しかし、弊社LED広告では、広告枠を10枠設ける事により、相場より安価で広告を放映することが可能な広告媒体となっております。

特徴
LED広告は1枚1枚を、連結する事が可能な為、大画面動画広告を放映する事が可能です。

特徴:2
大画面
広告枠

特徴:1
安い

特徴:3
立地

特徴
広告枠を10枠設ける事により、1枠当たりの広告単価の相場を安価にする事が可能です。

特徴
弊社LED広告を導入する施設は、弊社・広告代理店にて審査し厳選している為、立地の良い施設にて広告枠を設けております。

設置施設(箇所)紹介



熊谷駅(3㎡セット)

広告放映時間について

下記時間にて放映を行います。
※天災地変の際は、放映を中止する可能性もございます。



稼働時間：6時～23時（17時間/1日）

放映頻度：約6分に1回（30秒/1枠） 170回以上/日 5,400回以上/月

動画・静止画共に放映可能（動画制作等の依頼先はお任せしております。）

料金案内

LED広告1セットにつき広告枠が10枠ございます。
下記料金表は、1枠1カ月の掲出料金です。
広告枠を数枠購入して頂く事で、連続しての放映が可能となっております。
長期プランもご用意させていただきますので、ご相談ください。

3㎡セット（3m×1m）	30秒枠	お問い合わせください
--------------	------	------------

広告掲載基準及びその他注意事項

【広告掲載基準】

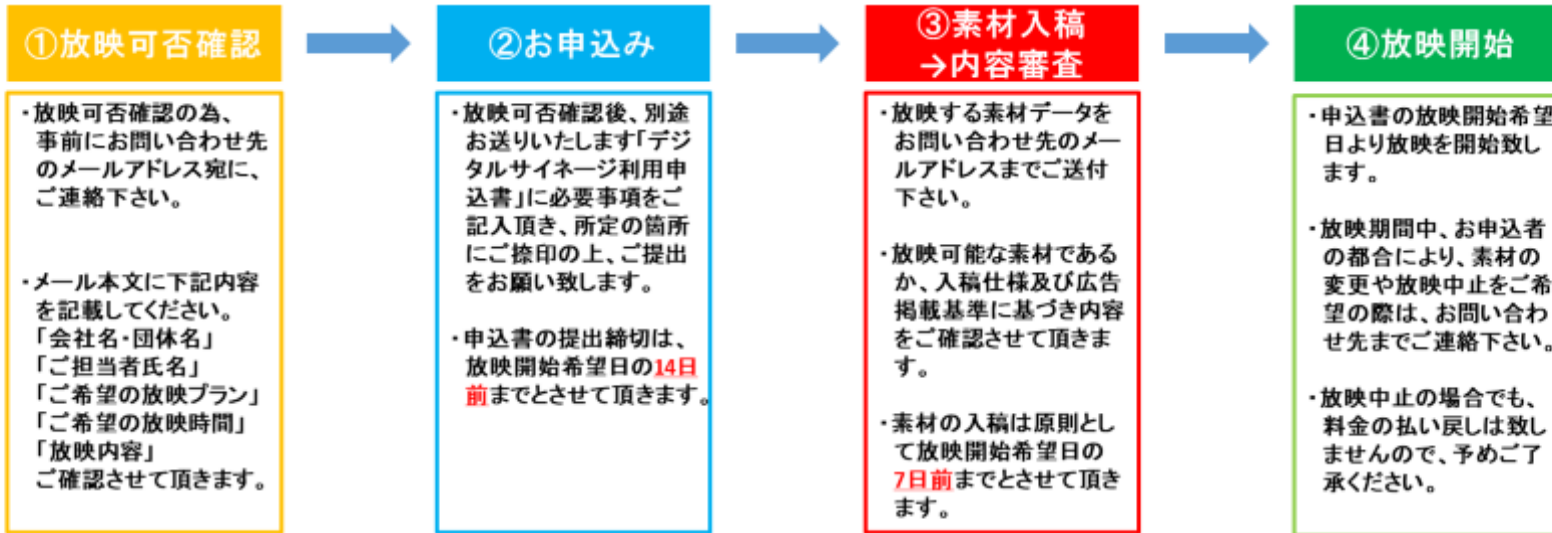
以下の項目に該当する場合、ご利用をお断りさせて頂くことがございますので予めご了承下さい。

- 法令等に違反しているもの。また関係省庁から中止命令が出ているもの。
- 各業種、業界において独自で定める規約に違反しているもの。
- 内容が公序良俗に反し、品位や美観を損なうもの。
- 裏付けがなく根拠のない表現や誤解を招く恐れがあるもの。
- 暴力的な表現やグロテスクな表現、過激な性表現等にあたるもの、またはそのように想起させるもの。
- 犯罪にかかわる行為を肯定、示唆、助長、美化し社会秩序を乱す恐れがあるもの。
- 人種、民族、国籍、出身地、性、年齢、職業、学歴、身体的特徴、病気、思想信条等について差別的な表現をしているもの。
- 特定の宗教、思想団体、政治団体等を擁護もしくは批判し中立の立場を欠くと判断されるもの。
- 誹謗中傷や名誉棄損、プライバシーの侵害等により基本的人権を侵すもの。
- 児童及び青少年保護の観点から不適切な内容にあたるもの。
- 公衆に不快感や恐怖心を抱かせる恐れがあるもの。
- 第三者の産業財産権及び著作権並びに財産権利を侵害するもの。
- 風俗営業に関わるもの。
- 来館者及びテナント店舗等に混乱を招く恐れがあるもの。
- 施設内のテナント店舗と競合する場合
- 申込者が暴力団等を含む反社会勢力に該当すること、または反社会的勢力との関係を有していることが判明した場合。
- その他、弊社が不適切と判断するもの。

【その他注意事項】

- 施設側の都合等で、ご利用頂けない時間や期間が発生する場合がございます。
- 各デジタルサイネージの仕様、数量、設置箇所、掲出料金等は予告なく変更となる場合がございます。
- 放映端末の音量調整や放映番組スケジュールの編成に対するご要望をお受け致しません。
- 当社規定の放映完了を証明する報告書等の発行はしていません。
- 競合他社、競合商品の同時掲載等は考慮致しませんのでご了承下さい。
- 大規模な運転支障や災害時の際には放映を見合わせる場合がございます。またシステム上の理由から、放映が一時的に中断される場合がございます。いずれの場合も原則料金の払い戻しは致しかねます。
- 申込者にコンプライアンス上の不祥事が発生した場合、弊社の判断で放映を中止する場合がございます。その場合料金の払い戻しは行いません。
- 全体の調整等の都合、または緊急及び公共性を伴う重要なお知らせを放映する際、秒数やロール長を調整する場合がございます。
- 放映時間は各掲出場所によって時間を定めておりますが、システムの都合上、多少の誤差が生じる場合がございます。

お申込み方法・入稿スケジュール



【お申込みの際の注意事項】

- ・放映期間は、1カ月単位とさせていただきます。
- ・素材データの入稿が規定の締切日に間に合わない場合、放映開始が遅れる場合がございます。
(放映開始が遅れた場合でも料金減額等の対応は致しません。また、お申し込み後の放映開始日の変更はできません。)
- ・入稿仕様及び広告掲載基準に反している場合は、お申し込みをお断りさせて頂く場合がございます。
- ・放映期間中、掲載場所の変更はできません。

【お支払いについて】

- ・お支払い方法は、「請求書払い(銀行振込)」のみとなります。
- ・ご契約後、請求書を送付致します。請求書記載の支払期日までに指定の銀行口座にお振込み下さい。

お問い合わせ先・入稿先

有限会社 浪速
デジタルサイネージ事業部

住 所：〒558-0011
大阪府大阪市住吉区苅田 9 - 6 - 2 0

お問い合わせ
電 話：06-6673-8622
メール：info.ad@ naniwa-co.com

受付時間：10：00～18：00（土日祝・大型連休は除く）

入稿先メールアドレス：info.ad@ naniwa-co.com

